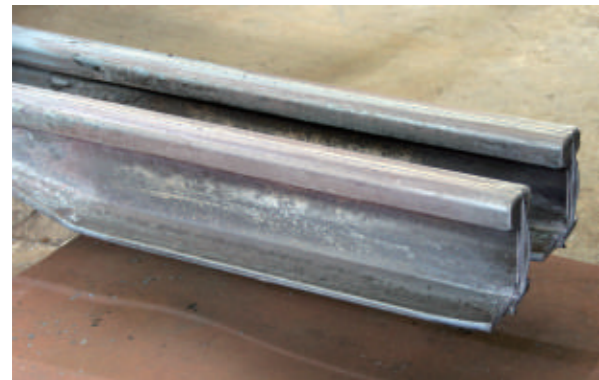


轨道交通领域 Rail Transportation Field

合锻智能在AT 轨根部锻造、道岔校直及校正、电机转子精密压装等方面处于国内绝对领先地位。

产品及服务：

- 四工位AT 轨根部锻造自动生产线
- 两工位AT 轨根部锻造自动生产线
- 道岔校直液压设备
- 精密压装液压机



YH18系列道岔成型液压机 YH18 Series Railway Turnout Forming Hydraulic Press

本生产线主要由以下部分组成：

- 4工位50000KN模压压力机
- 感应加热炉
- 上下料台及操作机
- 钢轨压制模具
- 模具吹氧化皮和喷润滑剂系统
- 水冷却塔
- 模具预热装置
- 上料台及送料轨道
- 正火轨道
- 感应正火炉

主要特点及产品用途：

- 该生产线为自动锻造线，具有自动化程度高、效率高、锻造尺寸精度高等优点。实现了自动上下料、加热、4工位锻造、模具喷淋、工件正火工艺
- 该生产线用于AT轨端锻造成型工艺

